

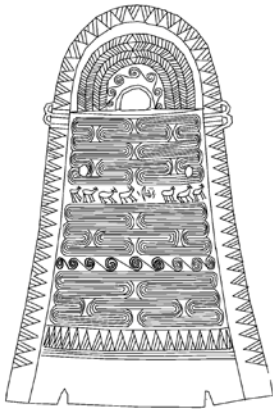
外縁付鈕2式 横型流水文 外2横流4兄弟

「外縁付鈕2式」 横型流水文 外2横流4兄弟

- 福井県 (伝) 大石鐸 (坂井市春江町井向島田)
- 大阪府 (伝) 堺市港区(陶器村) 陶器鐸
- 島根県 雲南市加茂町岩倉(加茂岩倉遺跡) 21号鐸
- 兵庫県 豊岡市気比(溝口) 気比4号鐸

- ☆福井県 (伝) 大石鐸 (坂井市春江町井向島田) 高さ 42.4cm
外縁付鈕2式 横型流水文 3区画一对耳 明治大学考古学博物館蔵 明治大学1号
- ☆大阪府 (伝) 堺市港区(陶器村) 陶器村鐸 高さ 44.9cm
外縁付鈕2式 横型流水文 3区画一对耳 大阪市立美術館蔵
- ☆島根県 雲南市加茂町岩倉(加茂岩倉遺跡) 21号鐸 高さ 44.6cm
外縁付鈕2式 横型流水文 3区画一对耳 島根県立古代出雲歴史博物館蔵
- ☆兵庫県 豊岡市気比(溝口) 気比4号鐸 高さ 44.5cm
外縁付鈕2式 横型流水文 3区画一对耳 東京国立博物館蔵 東博7125

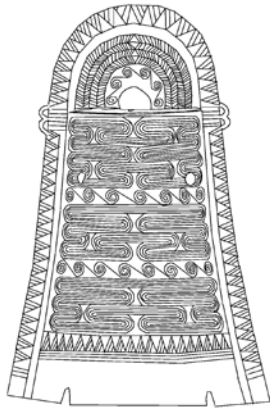
A面



観察想像スケッチ

外縁部から鋸歯文 無文帯 菱環部 ダイヤ頂点綾杉文2帯
その内側に 連続渦文
一对耳 A2タイプ 所謂 脚付一对耳
3区画の流水文 区画を割る横帯が2帯
第1横帯が鹿の絵画 第2横帯は 連続渦文Z 下界線4条
3区画流水文は
上区は8c7x 中区は6c4x 下区は6c4x
鹿の絵画については線画です 面画(凸画)ではありません
外1横流5兄弟の絵画とは、ちょっと違うということです
緒部の鋸歯文の頂点が 身部分に接していない
そこは鈕部のような無文帯があると思われる

B面



鈕部分 外縁部から

鋸歯文 無文帯 菱環の上下にダイヤ頂点綾杉文
その内側に連続渦文Z A面と同じであろう

横帯2帯は 両帯とも連続渦文Z
渦から渦への繋ぎ線が 上から下へ

3区画流水文は

上区は8c7x 中区は6c4x 下区は6c4x

ここも A面と同じであろう

下界線4条 鱗の裾部には 飾耳にあるような脚部

A面 B面 違いは 第一横帯が 鹿の絵画であるA面と
連続渦文であるB面であるというぐらいで ほぼほぼ 同じだと推測できる

伝福井県大石鐸・伝堺市陶器鐸・加茂岩倉21号・気比4号

この4兄弟が一緒に写っている本は

1998 青銅器の世界 島根県八雲立つ風土記の丘 p30